

**昭和建设**

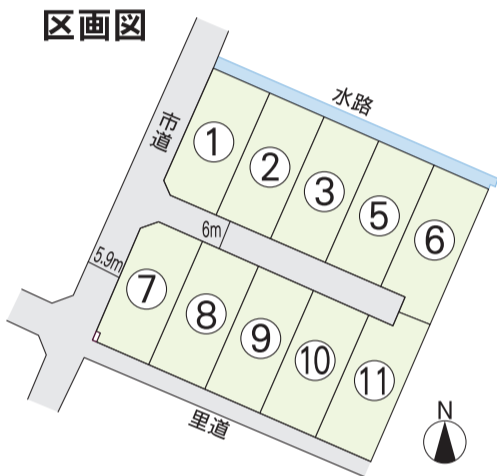
新規分譲地  
(建築条件付)  
全10区画

# ライフタウン八代築添

八代小学校  
第一中学校  
校区



令和3年4月撮影



区画	土地面積	土地価格
①	246.95㎡(74.70坪)	6,820,000円
②	248.62㎡(75.20坪)	6,800,000円
③	248.79㎡(75.25坪)	6,800,000円
⑤	248.77㎡(75.25坪)	6,800,000円
⑥	267.12㎡(80.80坪)	5,960,000円
⑦	248.96㎡(75.31坪)	6,460,000円
⑧	249.97㎡(75.61坪)	6,460,000円
⑨	249.20㎡(75.38坪)	6,460,000円
⑩	249.31㎡(75.41坪)	6,460,000円
⑪	268.84㎡(81.32坪)	6,000,000円

## POINT

① 周辺環境が充実!

② 上下水道完備!

## 暮らしのINFORMATION

- パール保育園.....約290m
- 八代小学校.....約1100m
- 第一中学校.....約1800m
- セブンイレブン.....約140m
- ゆめタウン八代.....約900m
- トライアル八代店.....約800m

**【物件概要】**  
 ●所在地/八代市築添町1616-1他 ●交通/九州産交バス「ゆめタウン八代」バス停徒歩12分(約900m)  
 ●土地面積/①号地246.95㎡(74.70坪)~⑪号地268.84㎡(81.32坪) ●土地価格/⑥号地596万円~①号地682万円 ●総区画数/10区画 ●今回販売区画数/10区画 ●都市計画/非線引区域 ●地目/宅地 ●用途地域/第2種住居専用地域 ●建ぺい率/60% ●容積率/200% ●建築条件付分譲地 ●道路/分譲地内位置指定道路6.0m幅員(位置指定番号:八市建指第84号)・南側八代市所有里道4.0m幅員 ●電気/九州電力 ●水道/公営上下水道 ●ガス/プロパンガス ●汚水・雑排水/公共下水 ●雨水/側溝 ●学区/八代小学校 第一中学校 ●下水道負担金、境界ブロック・フェンス負担金が別途かかります ●取引態様/売主:昭和建设株式会社 ●広告有効期限/令和3年7月末日  
 建築条件付「土地」とは...土地売買契約後3ヶ月以内に当社と住宅建築請負契約をして頂くことを停止条件として販売します。建築請負契約が成立しなかった場合、土地売買は無効になり申込金その他お預かりした金銭は無条件で返還いたします。



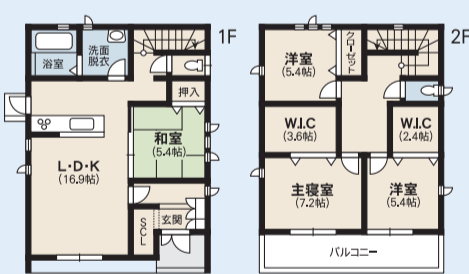
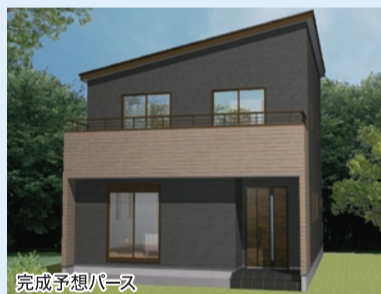
家族だんらの家 選べる100プラン

## Select 100

~ライフタウン八代築添 2号地・6号地セットプラン例~

土地 + 建物 + 外構 込みの価格です

### 2号地セットプラン例 Select100 NO.012 【4LDK+WIC2ヶ所 2階建】



#### 月々お支払い参考例

月々 **49,839円**

- 頭金60万円 ●ボーナス払48,798円(年2回)
- 西日本シティ銀行 ●借入額2,497万円
- 分譲地特別金利 金利0.55% 40年払い
- ※金利は令和3年5月末現在です

#### 土地価格

680万円

#### 建物価格(税込)

1,787万円

#### 外構工事他(税込)

90万円

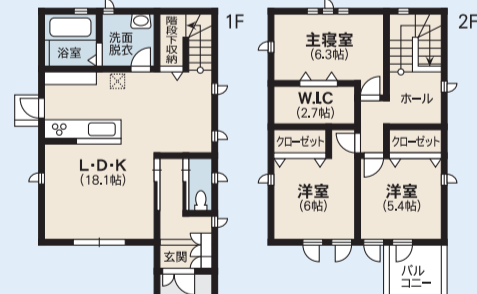
#### 参考合計金額

2,557万円

※登記費用、銀行諸費用、火災保険、地盤改良工事費用、境界ブロック・フェンス負担金、下水道負担金は別途になります。

- 1階床面積 61.00㎡(18.45坪)
- 2階床面積 56.00㎡(16.94坪)
- 延床面積 117.00㎡(35.39坪)
- 工事面積 131.75㎡(39.85坪)
- 土地面積 248.62㎡(75.20坪)

### 6号地セットプラン例 Select100 NO.001 【3LDK+WIC 2階建】



#### 月々お支払い参考例

月々 **41,947円**

- 頭金60万円 ●ボーナス払48,798円(年2回)
- 西日本シティ銀行 ●借入額2,157万円
- 分譲地特別金利 金利0.55% 40年払い
- ※金利は令和3年5月末現在です

#### 土地価格

596万円

#### 建物価格(税込)

1,531万円

#### 外構工事他(税込)

90万円

#### 参考合計金額

2,217万円

※登記費用、銀行諸費用、火災保険、地盤改良工事費用、境界ブロック・フェンス負担金、下水道負担金は別途になります。

- 1階床面積 50.00㎡(15.12坪)
- 2階床面積 48.00㎡(14.52坪)
- 延床面積 98.00㎡(29.64坪)
- 工事面積 101.00㎡(30.55坪)
- 土地面積 267.12㎡(80.80坪)

41th

## SHOWA 昭和建设株式会社

<https://www.showacr.co.jp>

家族だんらの家 検索

昭和建设株式会社 八代展示場  
〒866-0805 八代市宮地町1854

昭和建设株式会社 熊本展示場  
〒861-8035 熊本市東区御領5-11-30

☎ **0120-519-235**

☎ **0120-519-234**

カーナビ検索 八代市宮地町1854

